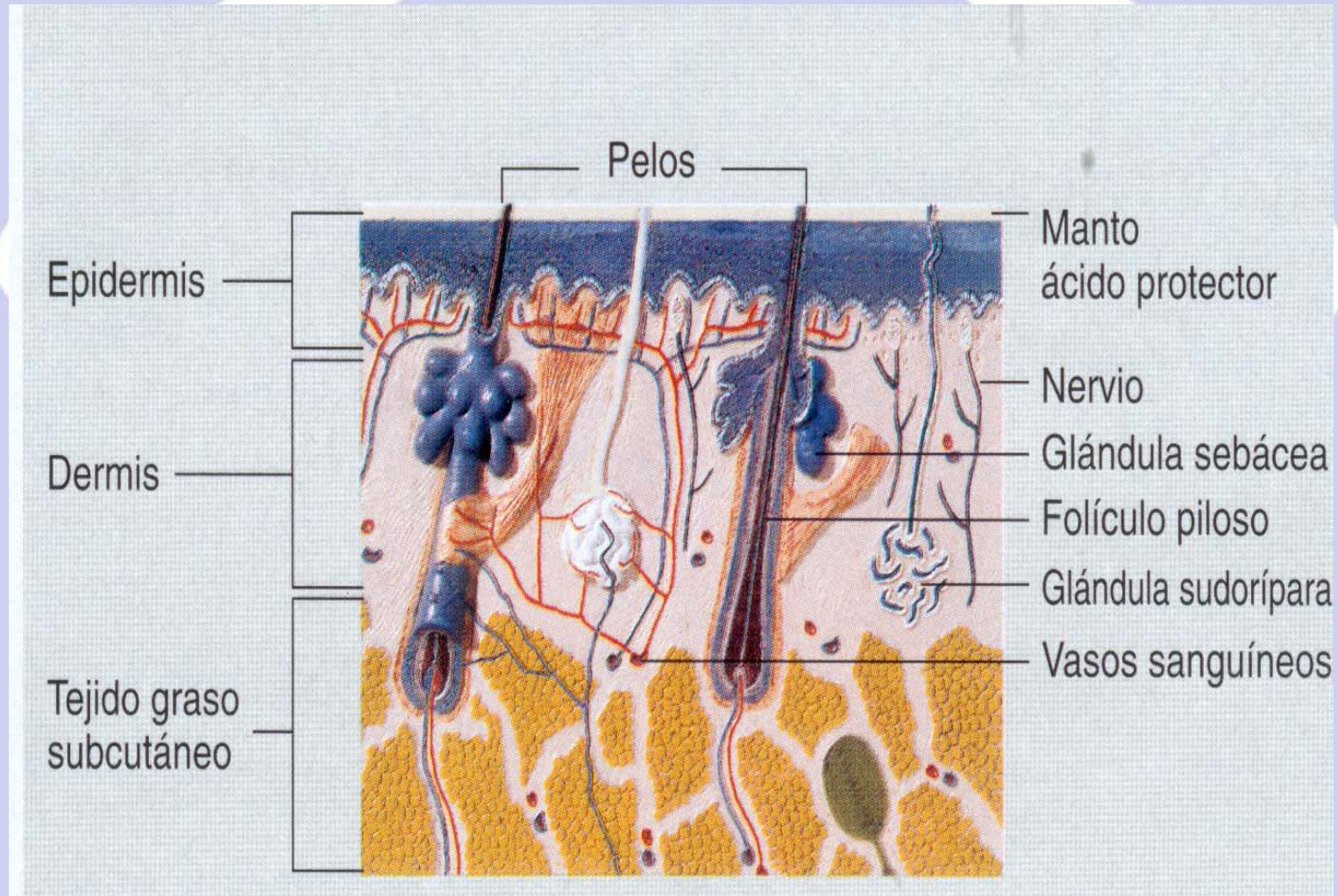


# PROTECCIÓN DE LA PIEL



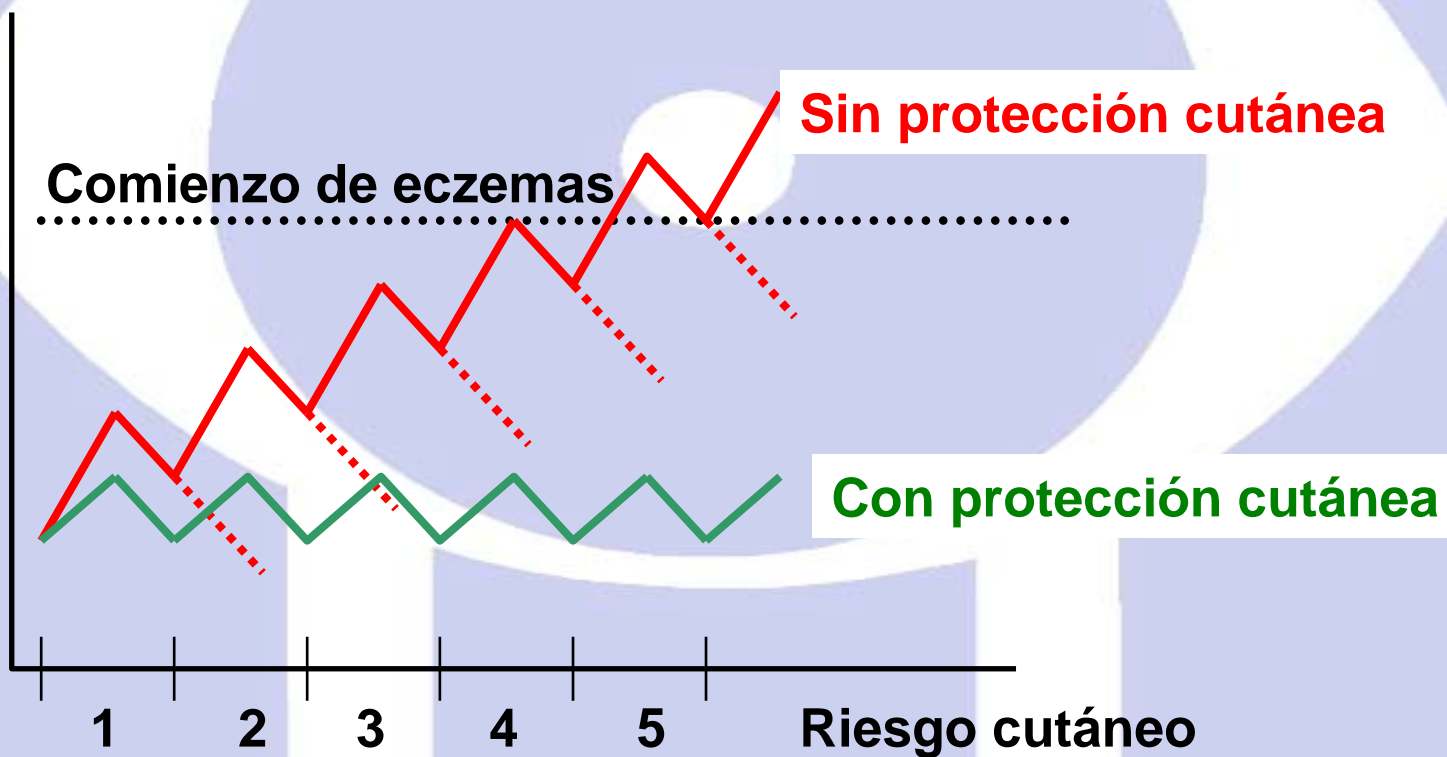
## La Piel



## Causas de las enfermedades cutáneas

**95 % de las enfermedades cutáneas son eczemas**

(Fuente: Degussa-Stocko)



## Origen de las enfermedades cutáneas



**Sustancias de trabajo**



**Piel sana**

**Cuidado** ↑ ↓

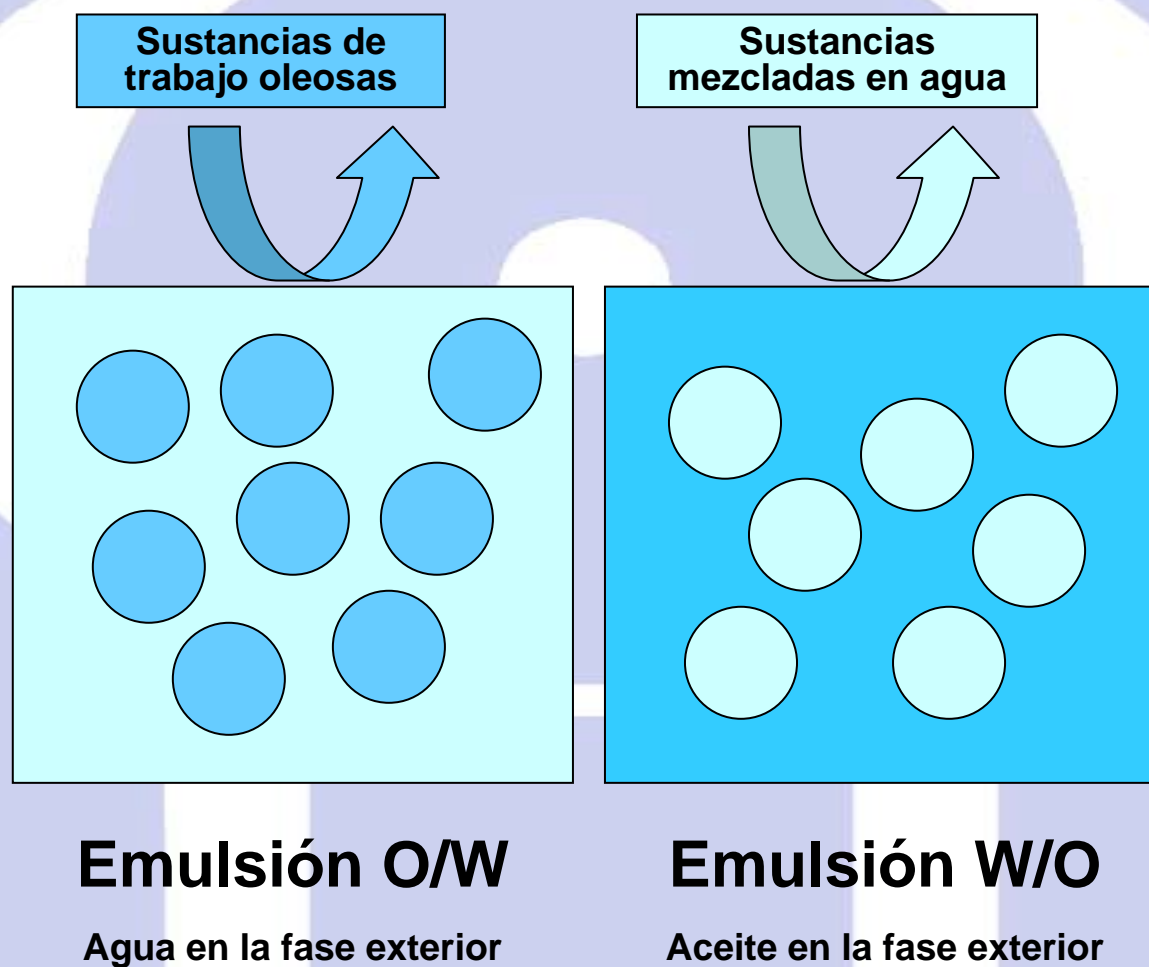


**Piel seca, agrietada**

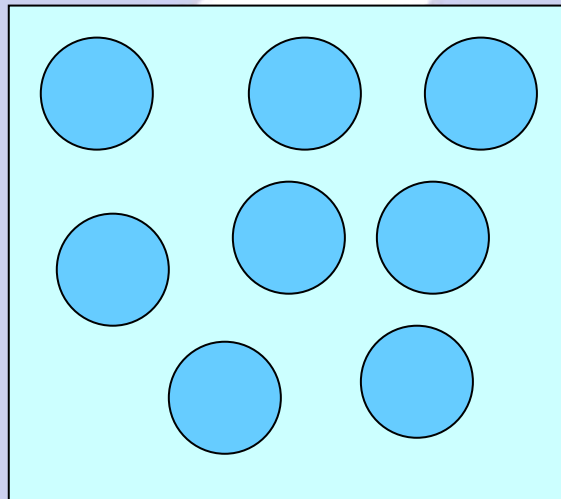


**Dermatitis por desgaste**

## Principio de protección: 2 modalidades



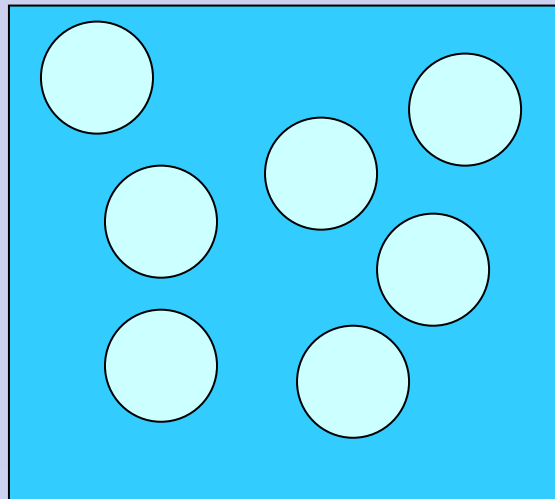
## Bases de los preparados: Emulsión - líquido en líquido



**Aceite en agua**

(p.ej. Leche)

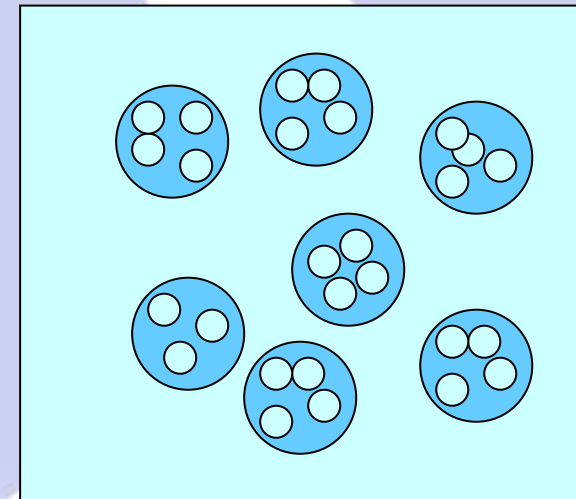
**O/W**



**Agua en aceite**

(p.ej. mantequilla)

**W/O**



**Agua en aceite  
en agua**

**W/O/W**

**El uso de guantes y de trajes de protección especiales de forma continuada puede afectar a la piel por exceso de sudoración y/o por el contacto con determinados materiales (p.e látex) Es importante protegerse antes de utilizarlos**





Envase 100 ml

## APLICACIONES

Crema engrasante que ofrece protección a la piel al manipular soluciones acuosas, alcoholes, emulsiones lubricantes, cemento, cal, etc. También puede aplicarse después del trabajo para hidratar la piel reseca. Sin silicona. Tipo de emulsión: O/W

## MODO DE EMPLEO

Poner la crema sobre las manos limpias y secas antes del trabajo, después de cada pausa y de cada limpieza y también después del trabajo.

Es importante poner crema en la parte de la piel muy afectada, pero también en la parte interior de los dedos.



## PROTECCIÓN DE LA PIEL: DERMISOLVENT



Envase 100 ml

### APLICACIONES

Crema de protección de la piel de efecto engrasante moderado.

Especialmente indicada para personas que manipulan disolventes orgánicos, barnices, aceites, resinas etc.

También puede aplicarse después del trabajo para hidratar la piel reseca. Sin silicona. Tipo de emulsión: O/W

### MODO DE EMPLEO

Poner la crema sobre las manos y/o cara limpias y secas antes del trabajo, después de cada pausa y de cada limpieza y también después del trabajo.

Es importante poner crema en la parte de la piel muy afectada, pero también en la parte interior de los dedos.



## PROTECCIÓN DE LA PIEL: MEDOP DERMIA

---



Envase 100 ml

### APLICACIONES

Emulsión de aceite en agua ligeramente grasa y de fácil absorción. No contiene silicona. Recomendada para ser utilizada después del trabajo en manos y cara. Especial para cuidado de pieles expuestas a factores externos de trabajo adversos y rigores medioambientales.

### MODO DE EMPLEO

Poner la crema sobre las manos y/o cara limpias y secas antes del trabajo, después de cada pausa y de cada limpieza y también después del trabajo. Es importante poner crema en la parte de la piel muy afectada, pero también en la parte interior de los dedos.



# PROTECCIÓN DE LA PIEL: GEL HIDERMA



Envase 5 l

## DESCRIPCIÓN

Gel de ducha 2 en 1 indicado para el aseo de cuerpo y cabello. Asegura una limpieza suave y eficaz respetando el pH de la piel sin agredirla y facilitando el peinado del cabello tras su uso. Alto contenido en lanolinas (sustancia natural de alto poder hidratante). Testado dermatológicamente. Biodegradable

## APLICACIONES

Elimina la suciedad y mantiene la frescura natural de la piel y del cabello.



## PROTECCIÓN DE LA PIEL: DISPENSADOR CREMAS



### DESCRIPCIÓN

Dispensador de cremas con 0.9 litros de capacidad. Permite una disposición higiénica y económica. Fabricado en ABS y polipropileno.

### DIMENSIONES:

Peso: 0.65 kg.  
Altura: 255 mm  
Anchura: 155 mm  
Profundidad: 150 mm

Nuestras cremas (Medop Dermia, Dermigras y Dermisolvent) se comercializan en tubos de 100 ml y en bolsas de 0.9 l indicadas para el dispensador Medop



## USO DE CREMAS

---

### SECTORES

- Hostelería.
- Talleres de coches.
- Talleres de pintura.
- Industria automoción.
- Industria textil.
- Construcción.
- Marroquinería.
- Astilleros.
- Agricultura.
- Pesca.
- Trabajos con humedad.
- Soldadura.