



Guantes HEAT PRO



Protección Corporal: Aluminizada

Descripción y composición:

Guantes aluminizados con tejido de piel de serraje de color naranja en la palma: Anticorte nivel 2.
 Resto del guante en tejido **para-aramida aluminizado**.
 Forro Interior **100% algodón**: aporta comodidad y suavidad.

Esta combinación de materiales aporta resistencia al calor, a la perforación y gran destreza en el manejo de piezas.

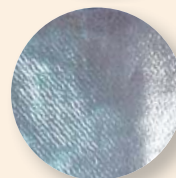
Las distintas piezas están unidas entre sí mediante hilo de Kevlar, muy resistente a temperaturas elevadas.

Tallas: 9, 10 y 11.

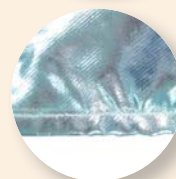
Categoría III



Palma en piel de serraje:
Anticorte nivel 2

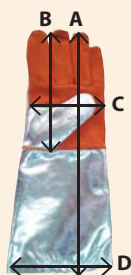


Tejido aluminizado



Cosido con hilo de Kevlar

Ref.	Talla	MEDIDAS			
		A	B	C	D
912318	8	41	19,5	12,5	18
912311	9	42	20,5	13	19
912310	10	43	20,5	13,5	20
912319	11	44	22	14,5	21



Riesgos Mecánicos	1	2	3	4	Resistencia a abrasión (palma)	
	1	2	3	4	5	Corte con cuchilla (palma)
	1	2	3	4	Rasgado (palma)	
	1	2	3	4	Perforación (palma)	
Riesgos Térmicos	1	2	3	4	Comportamiento a la llama (palma y dorso)	
	1	2	3	4	Calor de contacto (palma)	
	1	2	3	4	Calor convectivo (palma)	
	1	2	3	4	Calor radiante (dorso)	
	1	2	3	4	Pequeñas salpicaduras de metal fundido (dorso)	
	1	2	3	4	Grandes salpicaduras de metal fundido (dorso)	

Protección Corporal: Aluminizada

Norma y Certificación	Directiva 89/686/CEE, transpuesta en el Real Decreto 1407/1992, según las normas UNE-EN 420:2004+A1:2010+ERRATUM 2011, UNE-EN 388:2004 y UNE-EN 407:2005												
Aplicaciones	Especialmente recomendado en puestos de trabajado con mayor riesgo de abrasión y en los que se requiera una mayor destreza en el agarre de objetos. Guante muy apropiado para el manejo de piezas a 100°C durante un lago periodo de tiempo Protege frente al derramamiento y pequeñas salpicaduras de hierro fundido. EPI para uso industrial en sectores: fundiciones, industria del metal, pirotecnia, reparación de hornos, cementeras, acerías, etc.												
Conservación Almacenaje - Caducidad	No guardar o almacenar en un lugar con contaminantes químicos, o cuando el tejido esté mojado. Evitar la exposición a la luz del día. Almacenar en lugar seco y ventilado. En caso de que los guantes se mojen, dejar secar en lugar ventilado												
Indicaciones Uso - Modo empleo	La consecución de las prestaciones de la prenda requiere que la misma se encuentre correctamente ajustada. Este equipo es de uso personal por lo que no debe ser utilizado por varios operarios. Por razones de seguridad es necesario realizar una pequeña inspección visual antes de usar los guantes.												
Presentación	Embalaje individual.: 1 par Cartón de 50 ud. Dimensiones del cartón: 45x41.5x35.5												
Código de Barras	<table><thead><tr><th></th><th>Cod. Barras Caja</th><th>Cod BarrasCartón</th></tr></thead><tbody><tr><td>Talla 9</td><td>8423173884260</td><td>18423173884267</td></tr><tr><td>Talla 10</td><td>8423173884253</td><td>18423173884250</td></tr><tr><td>Talla 11</td><td>8423173884338</td><td>18423173884335</td></tr></tbody></table> <p><i>Consultar disponibilidad de talla 6 y 7.</i></p>		Cod. Barras Caja	Cod BarrasCartón	Talla 9	8423173884260	18423173884267	Talla 10	8423173884253	18423173884250	Talla 11	8423173884338	18423173884335
	Cod. Barras Caja	Cod BarrasCartón											
Talla 9	8423173884260	18423173884267											
Talla 10	8423173884253	18423173884250											
Talla 11	8423173884338	18423173884335											

